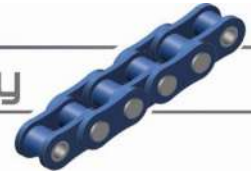
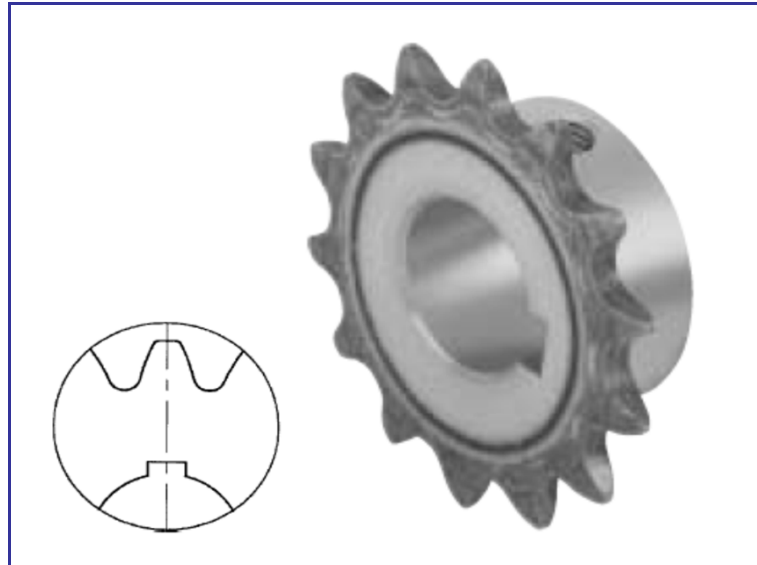
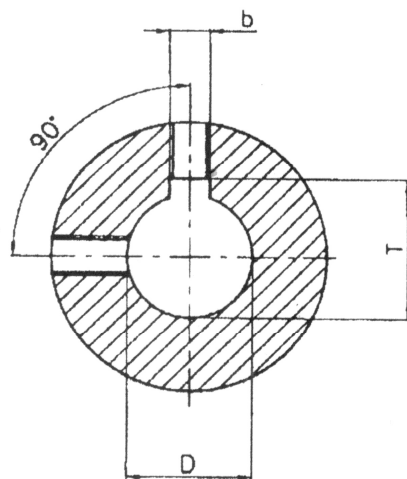
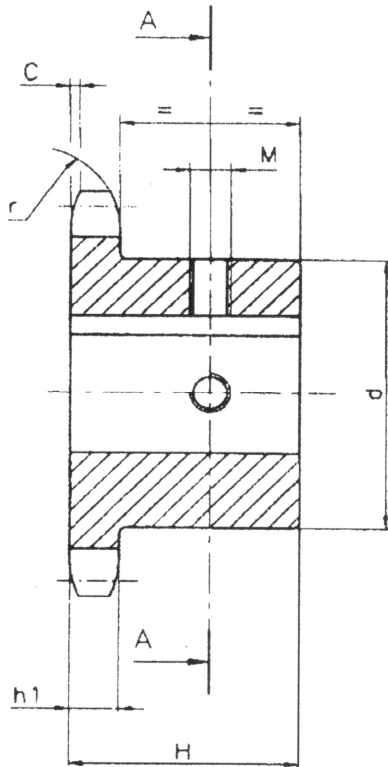


25x

SPECIÁLNÍ ŘETĚZOVÁ KOLA

s drážkou, dírou pro šroub, a kalenými zuby

MoraviaŘetězy

**přehled parametrů:**

D (H7)	b (H9)	T	M
10	4	D + 1,8 (+0,1/0)	M3
11	4	D + 1,8 (+0,1/0)	M3
12	4	D + 1,8 (+0,1/0)	M3
14	5	D + 2,3 (+0,1/0)	M4
16	5	D + 2,3 (+0,1/0)	M4
18	6	D + 2,8 (+0,1/0)	M5
19	6	D + 2,8 (+0,1/0)	M5
20	6	D + 2,8 (+0,1/0)	M5
22	6	D + 2,8 (+0,1/0)	M5
24	8	D + 3,3 (+0,2/0)	M6
25	8	D + 3,3 (+0,2/0)	M6
28	8	D + 3,3 (+0,2/0)	M6
30	8	D + 3,3 (+0,2/0)	M6
32	10	D + 3,3 (+0,2/0)	M8
35	10	D + 3,3 (+0,2/0)	M8
38	10	D + 3,3 (+0,2/0)	M8
40	12	D + 3,3 (+0,2/0)	M10
42	12	D + 3,3 (+0,2/0)	M10
45	14	D + 3,8 (+0,2/0)	M12
48	14	D + 3,8 (+0,2/0)	M12
50	14	D + 3,8 (+0,2/0)	M12
60	18	D + 4,4 (+0,2/0)	M12
65	18	D + 4,4 (+0,2/0)	M12
70	20	D + 4,9 (+0,2/0)	M12

řetězová kola pro řetězy 06B-1, 08B-1, 10B-1, 12B-1, 16B-1, 20B-1

25x

SPECIÁLNÍ ŘETĚZOVÁ KOLA

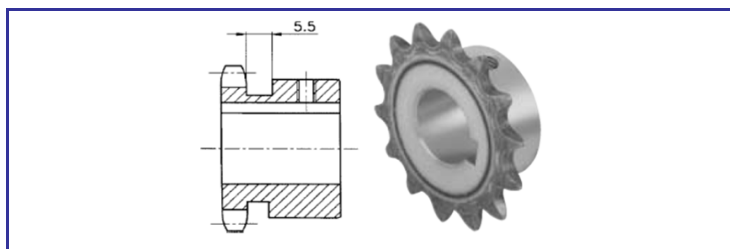
s drážkou, dírou pro šroub, a kalenými zuby

MoraviaŘetězy



pro řetěz 06B-1 ; 3/8" x 7/32"

Řetězové kolo			Řetěz	
Poloměr zubu r	10		Rozteč	9,525
Poloměr C	1		vnitřní šířka	5,72
Šířka zubu h1	5,3		Průměr válečku	6,35
D, H, d (b, T, M) viz. Přehled parametrů				

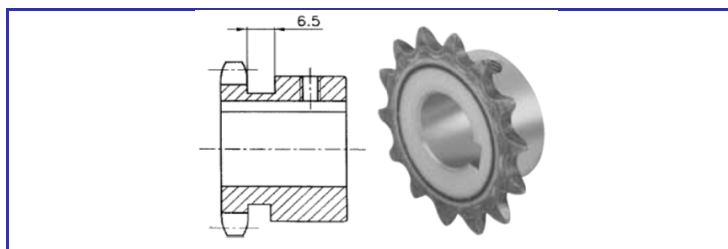


typ kola	počet zubů	D	H	d	typ kola	počet zubů	D	H	d	typ kola	počet zubů	D	H	d	typ kola	počet zubů	D	H	d	
06B	10	10	22	24	06B	15	22	25	38	06B	18	24	28	43	06B	22	16	28	50	
06B		11		24	06B		24		06B	25		06B		18						
06B		12		26	06B		25		06B	12		06B		19						
06B		14		29	06B		12		06B	14		06B		20						
06B	11	10	25	24	06B	16	14	28	37	06B	19	16	28	45	06B	23	16	28	52	
06B		12		26	06B		16		06B	18		06B		22						
06B		14		29	06B		18		06B	19		06B		24						
06B		16		31	06B		19		06B	20		06B		25						
06B	12	10	25	25	06B	17	20	28	40	06B	20	22	28	46	06B	24	16	28	54	
06B		12		26	06B		22		06B	18		06B		18						
06B		14		29	06B		24		06B	19		06B		19						
06B		16		31	06B		25		06B	20		06B		20						
06B	13	10	25	28	06B	18	12	28	40	06B	21	16	28	48	06B	25	16	28	57	
06B		12		28	06B		14		06B	18		06B		18						
06B		14		29	06B		16		06B	19		06B		19						
06B		16		31	06B		18		06B	20		06B		20						
06B	14	12	25	31	06B	18	20	28	43	06B	21	22	28	48	06B	25	22	28	57	
06B		14		31	06B		22		06B	22		06B		22						
06B		16		35	06B		24		06B	24		06B		24						
06B		18		35	06B		25		06B	25		06B		25						
06B	15	12	25	34	06B	18	12	28	43	06B	21	18	28	48	06B	25	16	28	57	
06B		14		34	06B		14		06B	19		06B		18						
06B		16		35	06B		16		06B	20		06B		19						
06B		18		35	06B		18		06B	22		06B		20						
06B	15	19	25	36	06B	18	19	28	43	06B	21	24	28	48	06B	25	22	28	57	
06B		20		36	06B		20		06B	24		06B		24						
06B		20		36	06B		22			06B					06B		25			



pro řetěz 08B-1 ; 1/2" x 5/16"

Řetězové kolo			Řetěz	
Poloměr zubu r	13		Rozteč	12,7
Poloměr C	1,3		vnitřní šířka	7,8
Šířka zubu h1	7,2		Průměr válečku	8,5
D, H, d (b, T, M) viz. Přehled parametrů				



typ kola	počet zubů	D	H	d	typ kola	počet zubů	D	H	d	typ kola	počet zubů	D	H	d	typ kola	počet zubů	D	H	d	
08B		12		26	08B	18				08B	18	38	28	56	08B		20			
08B	10	14	25	29	08B	19				08B	16	16			08B		22			
08B		16		31	08B	20				08B	18	18			08B		24			
08B		12		29	08B	22			45	08B	19	19			08B		25			
08B	11	14	25	29	08B	15	28			08B	20	20			08B	22	28	28	70	
08B		16		31	08B	25				08B	22	22			08B		30			
08B		18		34	08B	28			47	08B	24	24			08B		32			
08B		19		35	08B	30			49	08B	25	25	28	60	08B		35			
08B		12			08B	32				08B	28	28			08B		38			
08B		14		33	08B	16				08B	30	30			08B		19			
08B	12	16	28		08B	18				08B	32	32			08B		20			
08B		18			08B	19				08B	35	35			08B		22			
08B		19		35	08B	20				08B	38	38			08B		24			
08B		20		36	08B	22	28		50	08B	16	16			08B	23	25	28	70	
08B		22		38	08B	24				08B	18	18			08B		28			
08B		24		41	08B	25				08B	19	19			08B		30			
08B		25		42	08B	28				08B	20	20			08B		32			
08B		12			08B	30				08B	22	22			08B		35			
08B		14			08B	32			53	08B	24	24	28	64	08B		38			
08B		16		37	08B	16				08B	25	25			08B		19			
08B	13	18	28		08B	18				08B	28	28			08B		20			
08B		19			08B	19				08B	30	30			08B		22			
08B		20		42	08B	20				08B	32	32			08B		24			
08B		22			08B	22	28		52	08B	35	35			08B	24	25	28	70	
08B		24		45	08B	24				08B	38	38			08B		28			
08B		25			08B	25				08B	16	16			08B		30			
08B		28			08B	28				08B	18	18			08B		32			
08B		12			08B	30				08B	19	19			08B		35			
08B		14			08B	32				08B	20	20			08B		38			
08B		16		41	08B	16				08B	22	22			08B		19			
08B	14	18	28		08B	18				08B	24	24	28	68	08B		20			
08B		19			08B	19				08B	25	25			08B		22			
08B		20		45	08B	20				08B	28	28			08B		24			
08B		22			08B	22	28		56	08B	30	30			08B	25	25	28	70	
08B		24			08B	24				08B	32	32			08B		28			
08B		25			08B	25				08B	35	35			08B		30			
08B		28			08B	28				08B	38	38			08B		32			
08B	15	12	28	45	08B	30				08B	16	16			08B		35			
08B		14			08B	32				08B	18	18	28	70	08B		38			
08B		16			08B	35				08B	19	19			08B					

25x

SPECIÁLNÍ ŘETĚZOVÁ KOLA

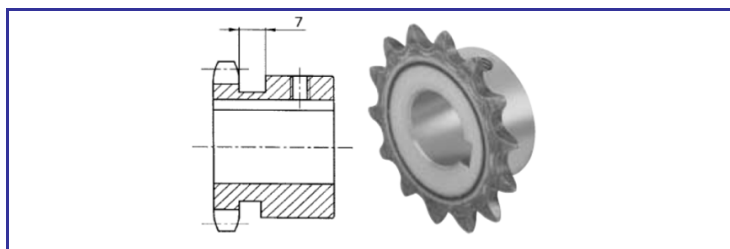
s drážkou, dírou pro šroub, a kalenými zuby

MoraviaŘetězy



pro řetěz 10B-1 ; 5/8" x 3/8"

Řetězové kolo			Řetěz	
Poloměr zubu r	16		Rozteč	15,875
Poloměr C	1,6		vnitřní šířka	9,7
Šířka zubu h1	9,1		Průměr válečku	10
D, H, d (b, T, M) viz. Přehled parametrů				



typ kola	počet zubů	D	H	d	typ kola	počet zubů	D	H	d	typ kola	počet zubů	D	H	d	typ kola	počet zubů	D	H	d	
10B	10	16	25	35	10B	15	20	30	57	10B	19	22	30	70	10B	22	35	30	80	80
10B		19			22		38													
10B		20			24		40													
10B		24			25		42													
10B	11	16	30	37	10B	16	28	30	60	10B	20	30	30	75	10B	23	19	30	80	80
10B		18			30		20			22										
10B		19			32		24			25										
10B		20			35		25			28										
10B	12	24	30	42	10B	17	19	30	60	10B	21	19	30	75	10B	24	30	30	80	80
10B		25			20		22													
10B		28			22		24													
10B		30			24		25													
10B	13	28	30	47	10B	18	24	30	70	10B	22	20	30	80	10B	25	25	30	80	80
10B		22			28		30													
10B		24			30		32													
10B		25			32		35													
10B	14	28	30	51	10B	19	19	30	70	10B	25	22	30	80	10B	28	28	30	80	80
10B		30			20		22													
10B		32			22		24													
10B		16			24		25													
10B	15	18	30	52	10B	20	24	30	70	10B	28	25	30	80	10B	32	30	30	80	80
10B		19			28		30													
10B		20			30		32													
10B		22			32		35													
10B	15	24	30	57	10B	21	38	30	70	10B	32	40	30	80	10B	35	42	30	80	80
10B		25			30		32													
10B		28			32		35													
10B		30			35		38													
10B	15	30	30	57	10B	22	42	30	70	10B	35	42	30	80	10B	38	42	30	80	80
10B		32			38		40													
10B		19			40		42													
10B		20			42		45													

25x

SPECIÁLNÍ ŘETĚZOVÁ KOLA

s drážkou, dírou pro šroub, a kalenými zuby

MoraviaŘetězy

**pro řetěz 12B-1 ; 3/4" x 7/16"**

Řetězové kolo			Řetěz	
Poloměr zuby r	19		Rozteč	19,05
Poloměr C	2		vnitřní šířka	11,68
Šířka zuby h1	11,1		Průměr válečku	12,07
D, H, d (b, T, M) viz. Přehled parametrů				



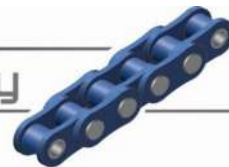
typ kola	počet zubů	D	H	d	typ kola	počet zubů	D	H	d	typ kola	počet zubů	D	H	d	typ kola	počet zubů	D	H	d
12B		19			12B		32			12B		40			12B		38		
12B		20			12B		35		64	12B	18	42	35	80	12B		40		
12B		24		42	12B	14	38	35		12B		25			12B	22	42	40	90
12B	10	25	30		12B		40		67	12B		28			12B		45		
12B		28		45	12B		19			12B		30			12B		48		
12B		30		47	12B		20			12B		32			12B		50		
12B		32		49	12B		22			12B		35			12B		25		
12B		19			12B		24			12B	19	38	35	80	12B		28		
12B		20			12B		25			12B		40			12B		30		
12B		24		46	12B	15	28	35	70	12B		42			12B		32		
12B	11	25	35		12B		30			12B		45			12B		35		
12B		28		49	12B		32			12B		48			12B	23	38	40	90
12B		30		51	12B		35			12B		50			12B		40		
12B		32		53	12B		38			12B					12B		42		
12B		19			12B		40			12B		25			12B		45		
12B		20			12B		19			12B		28			12B		48		
12B		22			12B		20			12B		30			12B		50		
12B		24		52	12B		22			12B		32			12B		25		
12B	12	25	35		12B		24			12B	20	38	35	80	12B		28		
12B		28			12B		25			12B		40			12B		30		
12B		30			12B	16	28	35	75	12B		42			12B		32		
12B		32		53	12B		30			12B		45			12B		35		
12B		35		56	12B		32			12B		48			12B	24	38	40	90
12B		19			12B		35			12B		50			12B		40		
12B		20			12B		38			12B		25			12B		42		
12B		22			12B		40			12B		28			12B		45		
12B		24			12B		25			12B		30			12B		48		
12B		25		58	12B		28			12B		32			12B		50		
12B	13	28	35		12B		30			12B		35			12B		25		
12B		30			12B		32			12B	21	38	40	90	12B		28		
12B		32			12B	17	35	35	80	12B		40			12B		30		
12B		35			12B		38			12B		42			12B		32		
12B		38			12B		40			12B		45			12B		35		
12B		19			12B		42			12B		48			12B	25	38	40	90
12B		20			12B		25			12B		50			12B		40		
12B		22			12B		28			12B		25			12B		42		
12B	14	24	35	64	12B	18	30	35	80	12B		28			12B		45		
12B		25			12B		32			12B	22	30	40	90	12B		48		
12B		28			12B		35			12B		32			12B		50		
12B		30			12B		38			12B		35							

25x

SPECIÁLNÍ ŘETĚZOVÁ KOLA

s drážkou, dírou pro šroub, a kalenými zuby

MoraviaŘetězy



pro řetěz 16B-1 ; 1" x 17,02mm

Řetězové kolo			Řetěz	
Poloměr zubu r	26		Rozteč	25,4
Poloměr C	2,5		vnitřní šířka	17,02
Šířka zubu h1	16,2		Průměr válečku	15,88
D, H, d (b, T, M) viz. Přehled parametrů				



typ kola	počet zubů	D	H	d	typ kola	počet zubů	D	H	d	typ kola	počet zubů	D	H	d	typ kola	počet zubů	D	H	d										
16B	11	25	40	61	16B	30	40	40	92	16B	18	48	45	100	16B	22	38	50	110										
16B		28			16B	32				16B	50	40																	
16B		30			16B	35				16B	25	42																	
16B		32		16B	38	16B				28	45	48																	
16B		35		16B	40	16B				30	48	50																	
16B		38		16B	42	16B				32	48	50																	
16B		40		16B	45	16B				35	48	50																	
16B		42		16B	48	16B				38	45	100			16B		25				28								
16B		42		16B	50	16B				40	45	100			16B		28				30								
16B		25		40	69	78				16B	25	45			100		16B				19	40	45	100	16B	28	50	110	
16B		28								16B	28						16B				42	32							
16B	30	16B	30				16B	45	35																				
16B	32	16B	32				16B	48	38																				
16B	35	16B	35				16B	50	40																				
16B	38	16B	38				16B	25	42	42																			
16B	40	16B	40				16B	28	45	45																			
16B	42	16B	42				16B	30	48	48																			
16B	25	16B	45				16B	32	48	50																			
16B	28	16B	48				16B	35	48	50																			
16B	30	16B	50				16B	38	45	100	16B		25	28															
16B	32	16B	82	16B	40	45	100	16B	28	30																			
16B	35	16B	25	40	16B	42	45	100	16B	20	25	45	100	16B	28	50	110												
16B	38	16B	28		16B	30			32																				
16B	40	16B	30		16B	32			35																				
16B	42	16B	32		16B	35			38																				
16B	45	16B	35		16B	38			40																				
16B	48	16B	38		16B	40			42																				
16B	50	16B	40		16B	42			45																				
16B	25	16B	42		16B	45			48																				
16B	28	16B	45		16B	48			50																				
16B	30	16B	48		16B	50			48																				
16B	32	16B	50		16B	25			48	50																			
16B	35	16B	25	40	16B	28	45	100	16B	21	28	45	110	16B	25	50	110												
16B	38	16B	30		16B	30			32																				
16B	40	16B	32		16B	32			35																				
16B	42	16B	35		16B	35			38																				
16B	45	16B	38		16B	38			40																				
16B	48	16B	40		16B	40			42																				
16B	50	16B	42		16B	42			45																				
16B	25	16B	45		16B	45			48																				
16B	28	16B	48		16B	48			50																				
16B	30	16B	50		16B	50			48																				
16B	32	16B	25		16B	25			48	50																			
16B	35	16B	28	16B	28	50	110	16B	25	28																			
16B	38	16B	30	16B	30	50	110	16B	28	30																			
16B	40	16B	32	16B	32	50	110	16B	30	32																			
16B	42	16B	35	16B	35	50	110	16B	32	35																			
16B	45	16B	38	16B	38	50	110	16B	35	38																			
16B	48	16B	40	16B	40	50	110	16B	38	40																			
16B	50	16B	42	16B	42	50	110	16B	40	42																			
16B	25	16B	45	16B	45	50	110	16B	42	45																			
16B	28	16B	48	16B	48	50	110	16B	45	48																			
16B	30	16B	50	16B	50	50	110	16B	48	50																			
16B	32	16B	25	16B	25	50	110	16B	50	50																			
16B	35	16B	28	16B	28	50	110	16B																					

25x

SPECIÁLNÍ ŘETĚZOVÁ KOLA

s drážkou, dírou pro šroub, a kalenými zuby

MoraviaŘetězy

**pro řetěz 20B-1 ; 1 1/4" x 3/4"**

Řetězové kolo			Řetěz	
Poloměr zubu r	32	Rozteč	31,75	
Poloměr C	3,5	vnitřní šířka	19,56	
Šířka zubu h1	18,5	Průměr válečku	19,05	
D, H, d (b, T, M) viz. Přehled parametrů				



typ kola	počet zubů	D	H	d	typ kola	počet zubů	D	H	d	typ kola	počet zubů	D	H	d	typ kola	počet zubů	D	H	d
20B	9	25	40	63	20B	12	40	45	88	20B	15	32	45	118	20B	18	38	50	120
20B		30			20B		42			20B		35			20B		40		
20B		32			20B		45			20B		38			20B		42		
20B		35			20B		48			20B		40			20B		45		
20B		38			20B		50			20B		42			20B		48		
20B	10	25	40	70	20B	13	60	45	98	20B	16	45	50	120	20B	19	50	50	120
20B		30			20B		25			20B		48			20B		50		
20B		32			20B		28			20B		50			20B		60		
20B		35			20B		30			20B		55			20B		65		
20B		38			20B		32			20B		60			20B		70		
20B	11	25	45	77	20B	14	35	45	108	20B	17	38	50	120	20B	20	38	50	120
20B		28			20B		40			20B		45			20B		48		
20B		30			20B		42			20B		50			20B		55		
20B		32			20B		45			20B		55			20B		60		
20B		35			20B		48			20B		60			20B		65		
20B	12	42	45	88	20B	14	60	45	108	20B	17	70	50	120	20B	20	70	50	120
20B		45			20B		32			20B		48			20B		65		
20B		50			20B		35			20B		50			20B		70		
20B		60			20B		38			20B		55			20B		75		
20B		82			20B		40			20B		60			20B		80		
20B	12	25	45	88	20B	14	40	45	108	20B	17	45	50	120	20B	20	45	50	120
20B		28			20B		42			20B		48			20B		50		
20B		30			20B		45			20B		50			20B		55		
20B		32			20B		48			20B		55			20B		60		
20B		35			20B		50			20B		60			20B		65		
20B	38	20B	55	20B	65	20B	70												